

Rehberlik Servisine Nasıl
Ulaşabilirim ?



Okul psikolojik danışmanı ile hafta içi her gün 09.00-15.00 saatleri arasında görüşme talebinde bulunabilirsiniz.

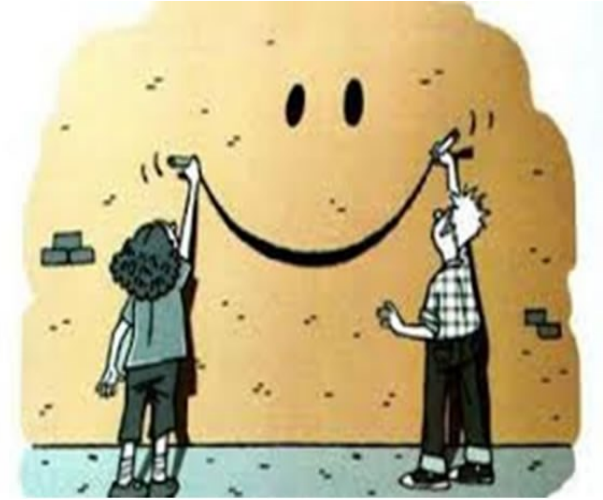
İletişim Numarası :(0312)479 49 88

Didem Zehra ERGÜN
Rehber Öğretmen



TURHAN FEYZİOĞLU
İLKOKULU

REHBERLİK SERVİSİ
TANITIM BROŞÜRÜ



Rehber Öğretmen Kimdir, Ne Yapar ?



- Öğrencileri uyum sürecinden okul sonuna kadar izler ve kayıtlarını tutar.
- Gelişim süreçlerini denetler.
- İlgi ve yeteneklerini uygun alanlara yönlendirmelerine rehberlik eder.
- Olası sorunların üstesinden gelmeleri için bireye ve aileye gerekli desteği sunar.
- Gelecekte seçebileceği meslekler hakkında bilgi sahibi olma sürecine rehberlik eder.
- Önleyici rehberlik kapsamında velilere yönelik eğitimler düzenler.
- Öğrencilerle psikolojik, mesleki yada eğitsel rehberlik çerçevesinde bireysel ve ya grupla rehberlik çalışmaları yürütür.

REHBERLİK SERVİSİNİ TANIYALIM

Rehber Öğretmen Çocukları Nasıl Takip Eder, Gelişimleri İle İlgili Nasıl Bilgi Sahibi Olur?

Rehber Öğretmenin çocukları tanımak için kullandığı en önemli araç "gözlem"dir. Buna ek olarak , ebeveynin doldurduğu tanıtıcı formlar, ebeveyn ve çocukla yapılan bireysel görüşmeler, sınıf öğretmenin gözlem ve görüşleri, öğrencinin gelişim durumunu gösteren ve sınıf öğretmeni tarafından doldurulan formlar ve rehber öğretmen tarafından uygulanan teknikler çocukların gelişimleri takip etmek için kullanılır.



Psikolojik Danışma ve Rehberlik Hizmetleri nedir? Ne değildir?

- ⇒ Öğrencilerin sorunlarını gerçekçi bir gözle görüp, uygun çözümler bulmaları için yol göstermektir.
Sorunları öğrenciler adına çözmek değildir.
- ⇒ Öğrencilerin yapabileceğinin en iyisini yapması için yardımcı olan, tüm öğrenci ve velilere yönelik bir hizmettir.
Sadece Problemlili öğrencinin gittiği bir yer değildir.
- ⇒ Rehberlik karşılıklı anlayış, hoşgörü ve saygı ilkesine dayanır.
Disiplin, yargılama ve ceza yolu değildir.
- ⇒ Test ve anket öğrenciyi tanımak için kullanılan araçlardır.
Rehberlik sadece test ve anket uygulamak değildir.

